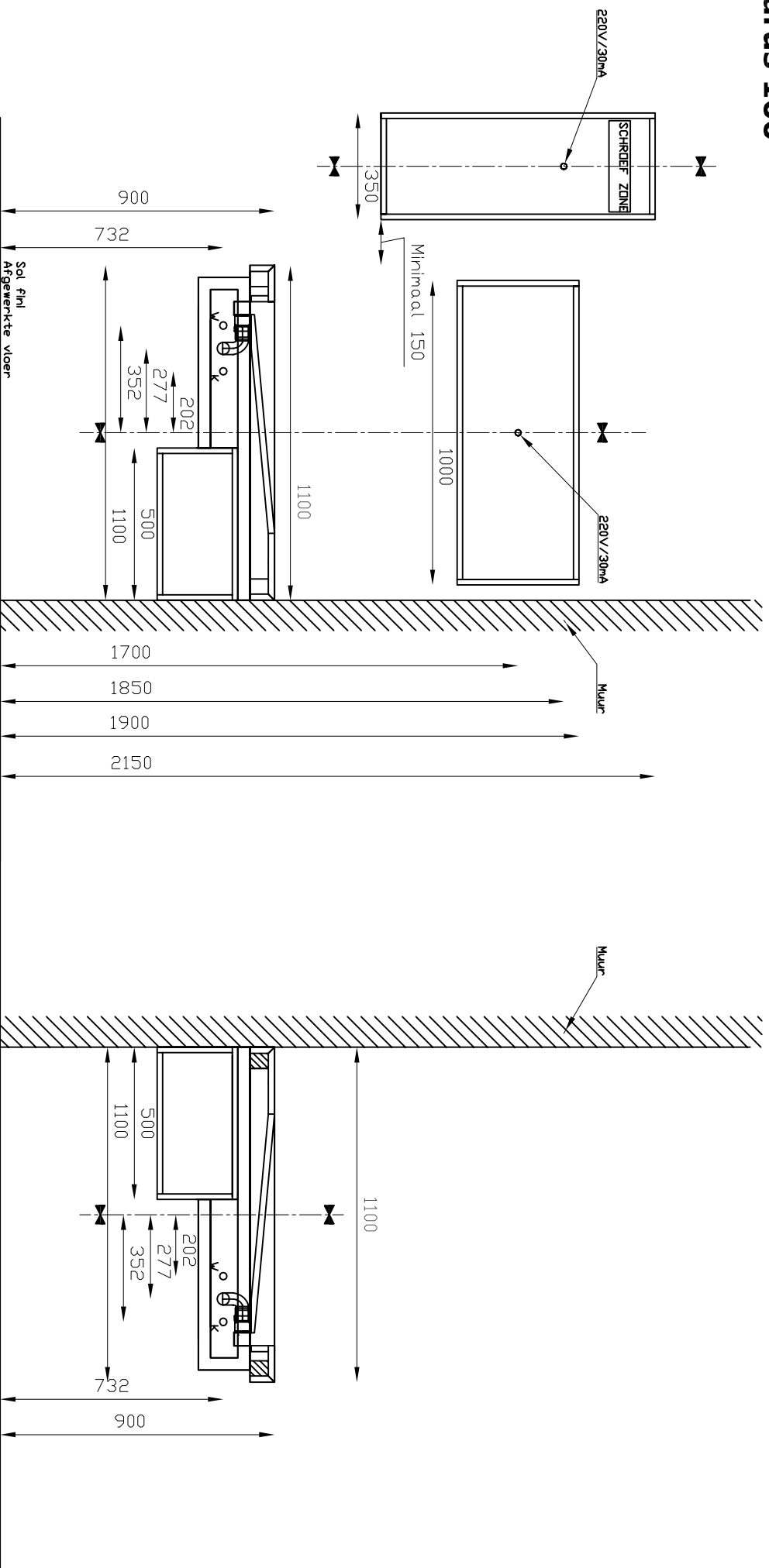


Icarus 100



Bij afwijkende hoogtes van de op te hangen delen:

Wanneer de hoogtes waarop het meubel gehangen wordt afwijken van de hoogtematen weergegeven op dit voorschrift, moet men dit in rekening brengen voor alle hoogtematen.

Voorbeeld: De onderkast wordt op 950mm van de afgewerkte vloer geplaatst i.p.v. 900mm. Andere hoogtematen moeten in dit geval vermeerderd worden met 50mm.

Au cas où la hauteur déterminée pour la suspension d'un élément ne peut être respectée :

Si la hauteur à laquelle le meuble sera suspendu diffère de celle préconisée en notice, il faudra adapter en conséquence la hauteur de chacun des éléments du set.

P. e. : si l'armoire est placée à 950 mm du carrelage (sol fini) au lieu de 900 mm, la hauteur de chacun des autres éléments sera majorée de 50 mm.



Group Nivelles N.V.
 Ambachtsweg 14
 3890 Gingelom
 Tel: +32 (0) 11 68 96 68
 Fax: +32 (0) 11 68 50 86
 Email: info@groupnivalles.com

**GROUP
 NIVELLES**

PROJECT: Icarus 100

Tel: +/-2mm

Datum: 06/05/2010

A4

Omschrijving: plan water & elektro

Tekenaar: Frederik

Aantali:

Goedkeuring:

Tekening: Icarus 100.DWG

Rev.2