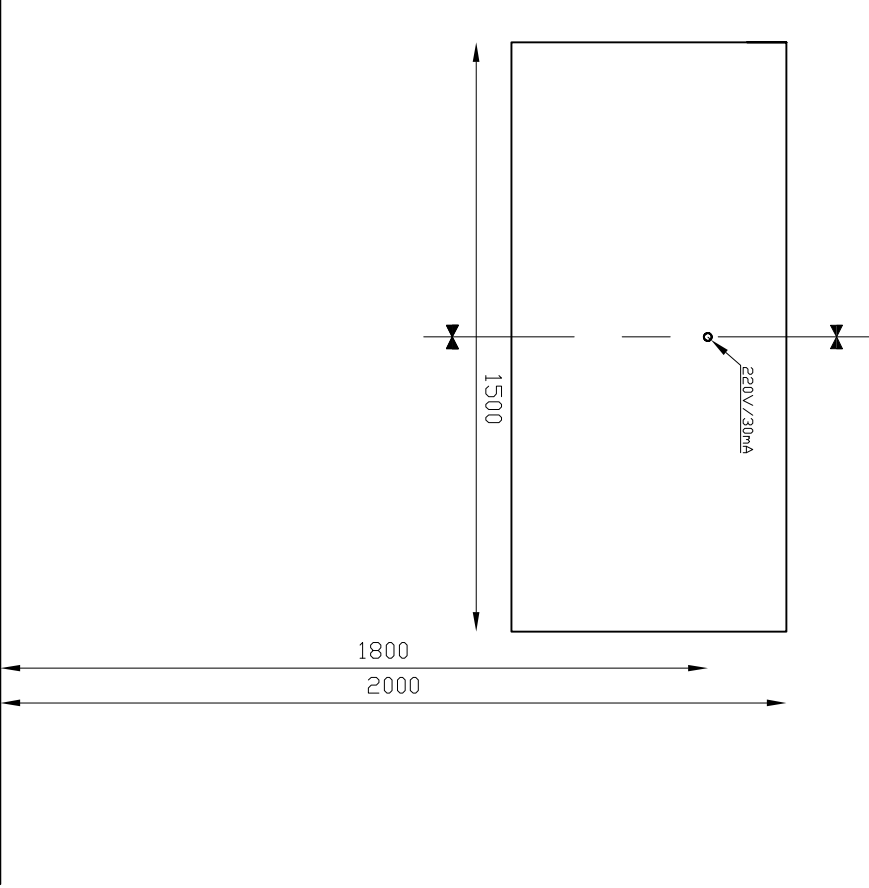
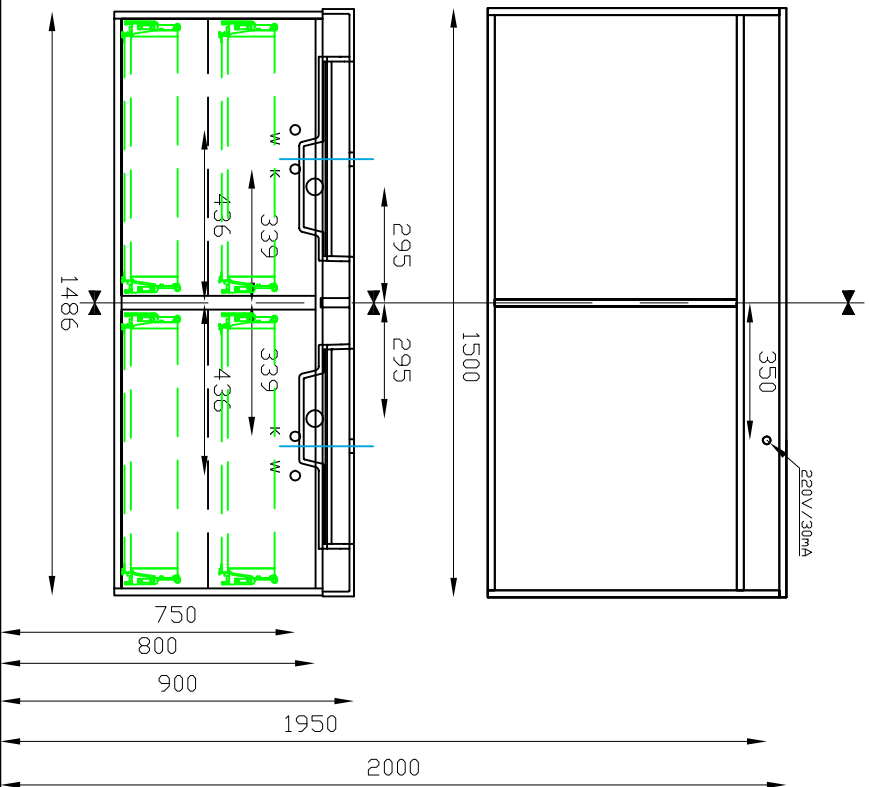


PREMIUM 1500



Lade: B400 Ruimte achter lade = 32mm

Afgewerkte vloer

-Bij afwijkende hoogtes van de op te hangen delen:

Wanneer de hoogtes waarop het meubel gehangen wordt afwijken van de hoogtematen weergegeven op dit voorschrift, moet men dit in rekening brengen voor alle hoogtematen.

Voorbeeld: De onderkast wordt op 950mm van de afgewerkte vloer geplaatst i.p.v. 900mm. Andere hoogtematen moeten in dit geval vermeerderd worden met 50mm.

-Voor posities van de kranen, dient U een technische tekening van het wastafelblad op te vragen.

-Au cas où la hauteur déterminée pour la suspension d'un élément ne peut être respectée :
Si la hauteur à laquelle le meuble sera suspendu diffère de celle préconisée en notice, il faudra adapter en conséquence la hauteur de chacun des éléments du set.

P.e. : si l'armoire est placée à 950 mm du carrelage (sol fini) au lieu de 900 mm, la hauteur de chacun des autres éléments sera majorée de 50 mm.

-Pour les positions des robinets, veuillez demander les dessins techniques des tablettes.



Group Nivelles N.V.
Ambachtsweg 14
3890 Gingelom
Tel: +32 (0) 11 68 96 68
Fax: +32 (0) 11 68 50 86
Email: info@groupnivalles.com



PROJECT: Premium1500 SS	Tel: +/-	Datum: 29/11/2010	A4
Omschrijving: plan water & elektro	Tekenaar: Frederik	Aantali:	
Goedkeuring:	Tekening: Premium1500SS.DWG	Rev.4	