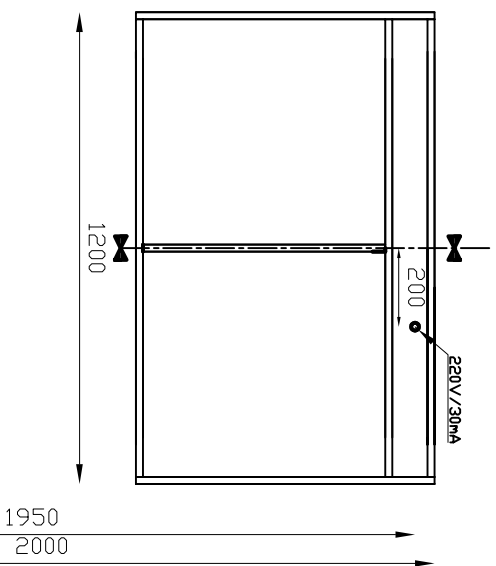
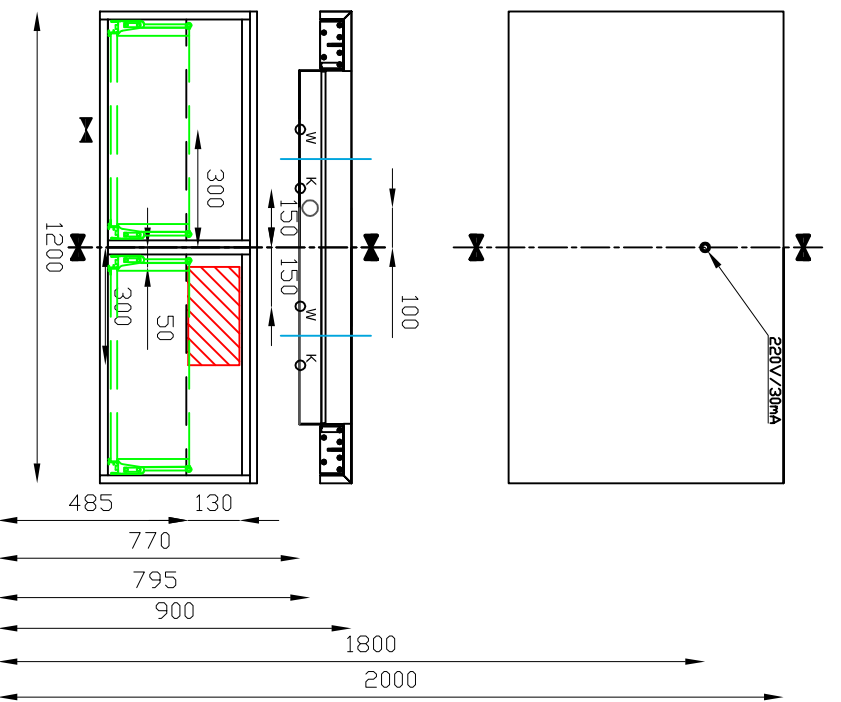


Springfield Pure 120



-Bij afwijkende hoogtes van de op te hangen delen:

Wanneer de hoogtes waarop het meubel gehangen wordt afwijken van de hoogtematen weergegeven op dit voorschrift, moet men dit in rekening brengen voor alle hoogtematen.

Voorbeeld: De onderkast wordt op 950mm van de afgewerkte vloer geplaatst i.p.v. 900mm. Andere hoogtematen moeten in dit geval vermeerderd worden met 50mm.

-Voor posities van de kranen, dient U een technische tekening van het wastafelblad op te vragen.

-Au cas où la hauteur déterminée pour la suspension d'un élément ne peut être respectée :
Si la hauteur à laquelle le meuble sera suspendu diffère de celle préconisée en notice, il faudra adapter en conséquence la hauteur de chacun des éléments du set.

P.e. : si l'armoire est placée à 950 mm du carrelage (sol fini) au lieu de 900 mm, la hauteur de chacun des autres éléments sera majorée de 50 mm.

-Pour les positions des robinets, veuillez demander les dessins techniques des tablettes.



ZONE VOOR ELEKTRISCHE AANSLUITING LADEN
HIER STOPPUNT VORZIEHN
ZONE POUR LE RACCORDEMENT
ELECTRIQUE DES TIRIKS
VOUS DEVEZ FOURNIR UNE PRISE ICI.

Lade: D400 Ruimte achter lade=52mm

gni
GROUP
NIVELLES

Group Nivelles N.V.
Ambachtsweg 14
3890 Gingelom
Tel: +32 (0) 11 68 96 68
Fax: +32 (0) 11 68 50 86
Email: info@groupnivalles.com

GROUP
NIVELLES

PROJECT:Springfield Pure 120

Tel: +/-2mm

Datum:25/11/2010

A4

Omschrijving: plan water & elektro

Tekenaar:Frederik

Aantal:

Goedkeuring:

Tekening:Springfield Pure 120.DWG

Rev.2