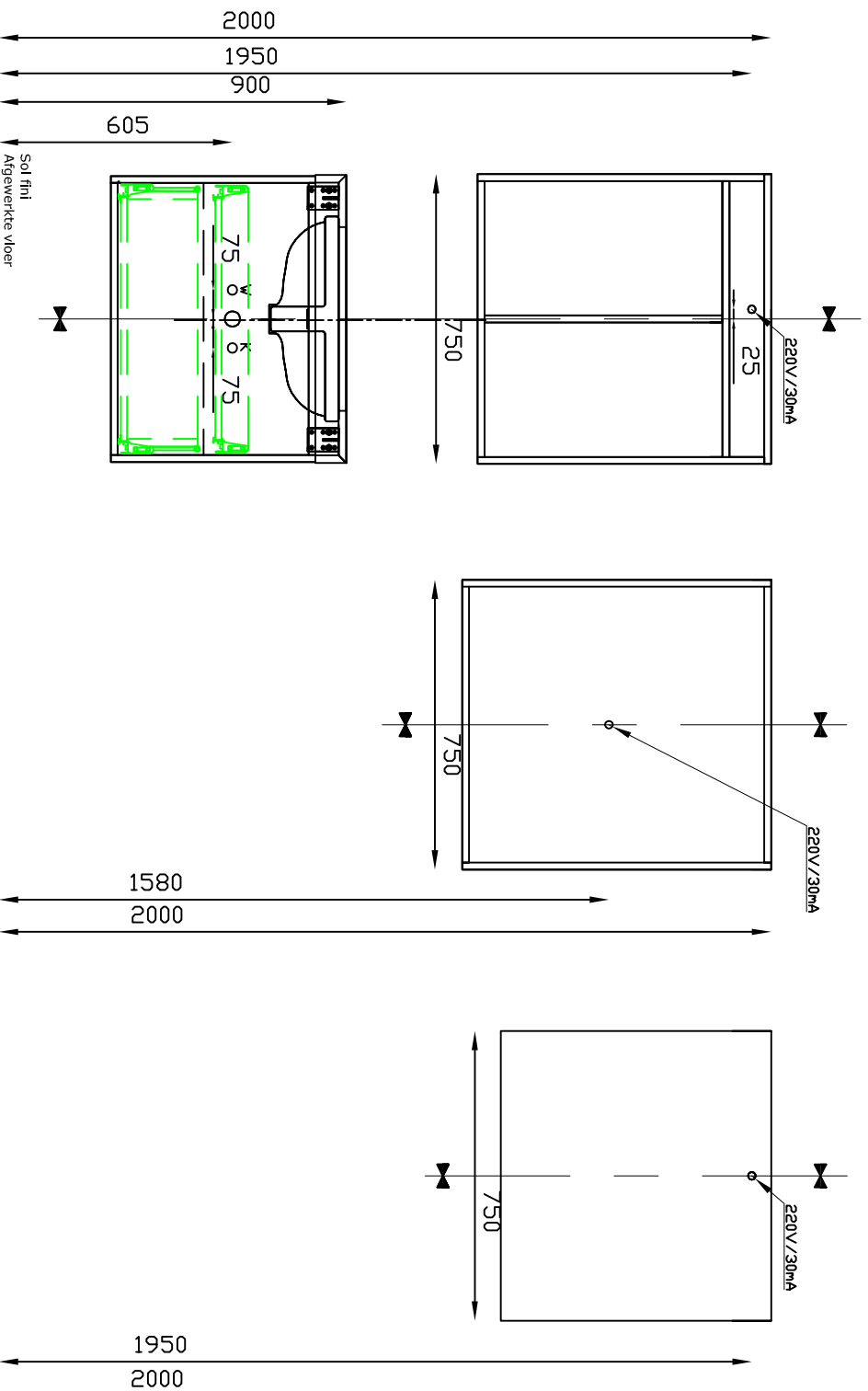


# Springfield Deluxe 75



## -Bij afwijkende hoogtes van de op te hangen delen:

Wanneer de hoogtes waarop het meubel gehangen wordt afwijken van de hoogtematen weergegeven op dit voorschrift, moet men dit in rekening brengen voor alle hoogtematen.

Voorbeeld: De onderkast wordt op 950mm van de afgewerkte vloer geplaatst i.p.v. 900mm. Andere hoogtematen moeten in dit geval vermeerderd worden met 50mm.

## -Voor posities van de kranen, dient U een technische tekening van het wastafelblad op te vragen.

## -Au cas où la hauteur déterminée pour la suspension d'un élément ne peut être respectée :

Si la hauteur à laquelle le meuble sera suspendu diffère de celle préconisée en notice, il faudra adapter en conséquence la hauteur de chacun des éléments du set.

P.e. : si l'armoire est placée à 950 mm du carrelage (sol fini) au lieu de 900 mm, la hauteur de chacun des autres éléments sera majorée de 50 mm.

## -Pour les positions des robinets, veuillez demander les dessins techniques des tablettes.

Lade boven: MM 350 Ruimte achter lade = 160mm  
Lade onder: D400



Group Nivelles N.V.  
Ambachtsweg 14  
3890 Gingelom  
Tel: +32 (0) 11 68 96 68  
Fax: +32 (0) 11 68 50 86  
Email: info@groupnivalles.com

**GROUPE**  
**NIVELLES**

PROJECT: Springfield Deluxe 75	Tol: +/-2mm	Datum: 25/11/2010	A4
omschrijving: plan water & elektro	Tekenaar: Frederik	Aantal:	
Goedkeuring:	Tekening: Springfield Deluxe 75.DWG		Rev.1