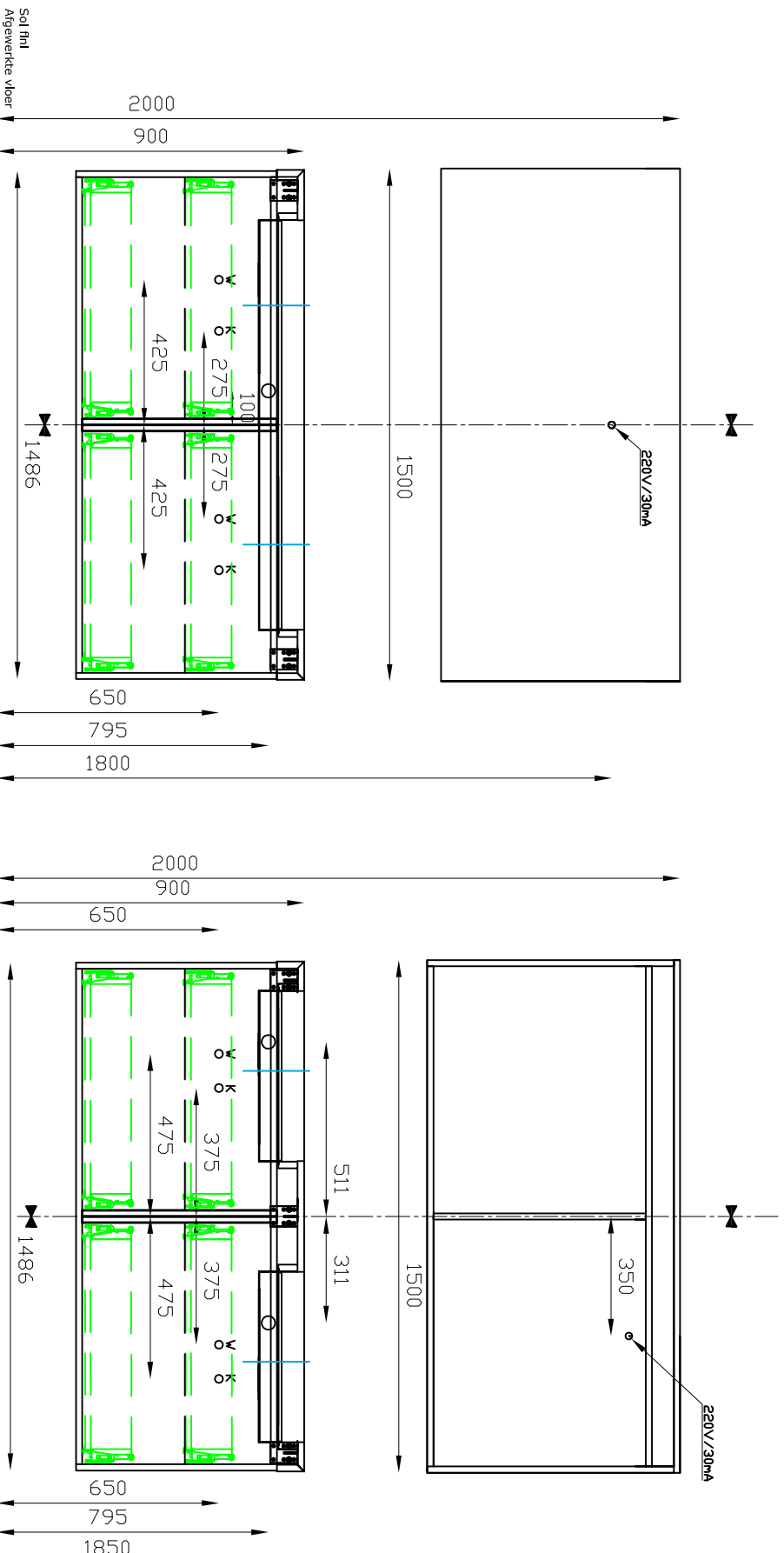


# Springfield Executive 150



## -Bij afwijkende hoogtes van de op te hangen delen:

Wanneer de hoogtes waarop het meubel gehangen wordt afwijken van de hoogtematen weergegeven op dit voorschrift, moet men dit in rekening brengen voor alle hoogtematen.

Voorbeeld: De onderkast wordt op 950mm van de afgewerkte vloer geplaatst i.p.v. 900mm. Andere hoogtematen moeten in dit geval vermeerderd worden met 50mm.

## -Voor posities van de kranen, dient U een technische tekening van het wastafelblad op te vragen.

## -Au cas où la hauteur déterminée pour la suspension d'un élément ne peut être respectée :

Si la hauteur à laquelle le meuble sera suspendu diffère de celle préconisée en notice, il faudra adapter en conséquence la hauteur de chacun des éléments du set.

P.e. : si l'armoire est placée à 950 mm du carrelage (sol fini) au lieu de 900 mm, la hauteur de chacun des autres éléments sera majorée de 50 mm.

## -Pour les positions des robinets, veuillez demander les dessins techniques des tablettes.

Lade boven: B400 Ruimte achter lade=110mm  
Lade onder: B450



Group Nivelles N.V.  
Ambochtweg 14  
3890 Gingelom  
Tel: +32 (0) 11 68 96 68  
Fax: +32 (0) 11 68 50 86  
Email: info@groupnivalles.com

**GROUP  
NIVELLES**

PROJECT:Executive150	Tel: +32 (0) 11 68 96 68	Datum:08/04/2011	A4
Omshrijving: plan water & elektro	Fax: +32 (0) 11 68 50 86	Tekenaar:Frederik	Aantal:
Goedkeuring:	Email: info@groupnivalles.com	Tekening:Executive_150.DWG	Rev.4